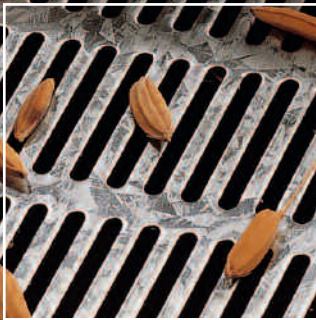
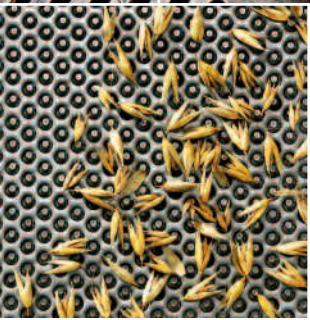


RMIG



1409

**Spécialiste des grilles et tamis
pour le rendement des cultures**



Meilleures pratiques



Votre performance et votre succès nous concerne

RMIG est un producteur et fournisseur de tôles perforées de grande qualité pour l'industrie agricole. RMIG développe et produit ses tamis pour répondre à l'ensemble des besoins actuels, en grande quantité et diversifiés.

Nous sommes la plus grande société de perforation dans le monde et sommes implantés dans 13 pays européens. Avec l'expérience et le développement continu de technologies innovantes, nous vous offrons le meilleur de la qualité et du service à des prix compétitifs. En tant que fidèle partenaire nous nous efforçons de trouver ou de développer la solution optimale pour nos clients.

Nous connaissons les exigences de nos clients en termes de qualité et répondons à leurs demandes sans compromis sur le service, la précision ou la fiabilité.

- La plus grande gamme dans le monde
- Bureau d'études et production des outils intégrés
- Equipements de production modernes pour garantir la productivité et la précision
- Vaste réseau de fournisseurs de matières premières pour garantir les meilleurs coûts et la fiabilité
- Equipes dévouées et motivées pour se concentrer sur vos besoins
- Représentation locale dans plus de 20 pays à



RMIG

RMIG a été créé en 1901 par l'ouilleur allemand Richard Müller qui avait déménagé à Copenhague quelques années plus tôt. Qualifié et inventif il a bâti RMIG qui garde encore aujourd'hui son esprit visionnaire et innovant.



Grilles de pré lavage



Une large gamme de tamis pour tous types de cultures

RMIG offre la plus large gamme de perforations pour pré lavage. Grilles qui séparent doucement et soigneusement les matières indésirables dans tous types de cultures: céréales, grains, maïs, riz, légumineuses etc.

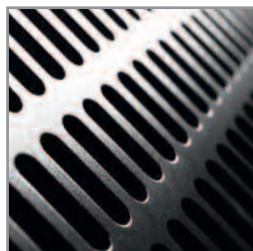
Nous offrons un large éventail de trous ronds et oblongs en différentes épaisseurs et matières pour vos besoins spécifiques.

Exemple



Trous ronds
entraxe triangulaire

Exemple



Trous oblongs
entraxe aligné

Perforation spécifiques

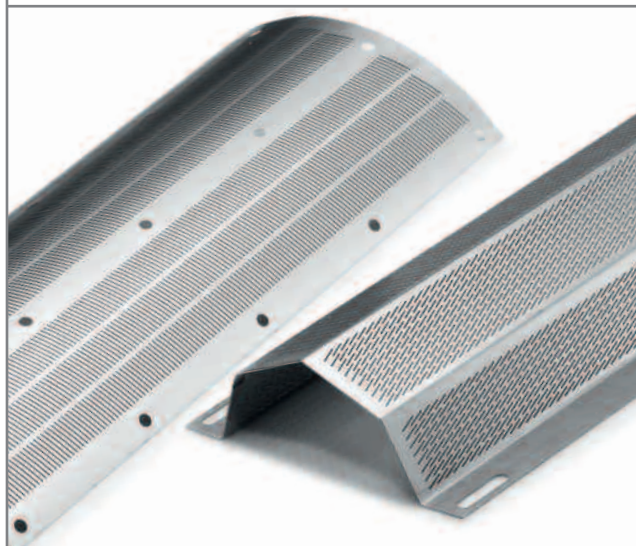
RMIG propose également de développer de nouvelles perforations, en coopération avec vous afin d'optimiser le nettoyage d'une culture particulière.



Nettoyage du grain

Nettoyage du riz

3



Prelavage

Le nettoyage améliore le stockage des récoltes, la qualité et le rendement du broyage optimisant ainsi le coût final.

Nettoyage du grain

Le nettoyage supprime la paille, les mauvaises herbes, les graines et autres matériaux indésirables.

Criblage/tamisage

Les matériaux tels que les petites graines de mauvaises herbes, les particules de sol et les pierres peuvent être séparées du grain par le biais d'un tamis de petite taille.



Grilles de séchage du grain

Pour nous la qualité, pour vous le meilleur coût

RMIG livre des grilles en aciers galvanisé ou inox avec un flux d'air et une résistance optimisés. Nous garantissons la qualité et l'efficacité du process dans un souci de rentabilité.

Grilles pour silo de séchage

RMIG produit des grilles de haute qualité afin de rendre votre process plus efficace et nous vous fournissons toujours des conseils professionnels dans le choix de vos modèles de perforation et de matériaux afin d'optimiser le processus et vos coûts. Le design de l'écran influe sur l'écoulement de l'air, et le débit d'air affecte directement le taux de séchage. Nous pouvons nous adapter à vos besoins.

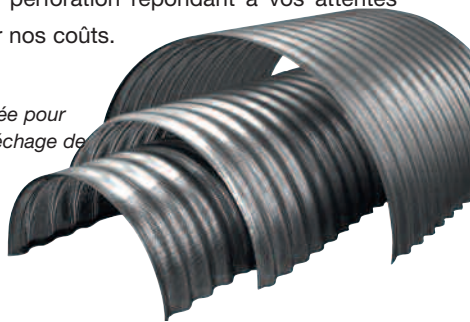


Perforation pontets

Ecrans pour planchers séchants

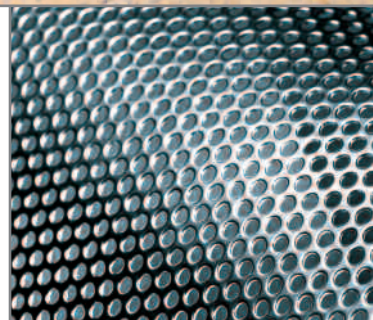
RMIG produit des écrans performants avec la dernière technologie de perforation répondant à vos attentes afin d'optimiser nos coûts.

Tôles RMIG utilisée pour des tunnels de séchage de grains.



Silo séchoir

Trous ronds
acier galvanisé



Plancher séchant



Silo séchoir

Le séchage du grain est une étape essentielle dans la préparation des cultures pour le stockage. Le processus de séchage et de refroidissement empêche la germination des graines et inhibe la croissance bactérienne. L'air transporte l'humidité du grain, et plus le flux est élevé meilleur est le taux de séchage. La capacité d'un écran à laisser passer l'air à travers les grains dépend de sa conception.



Tamis de séparation et de tri

Processus de haute précision

La qualité de la perforation est primordiale pour assurer l'efficacité et la qualité du processus complexe de tri des grains. Aussi, proposons-nous les meilleures tolérances et efficacité associées à un conseil et un service professionnel. Notre large gamme de grilles vous donne un avantage rentable pour atteindre une régularité des grains en taille et en forme. Elle couvre les applications de tri par gravité ou rotation, les cylindres trieurs et le tri des formes allongées.



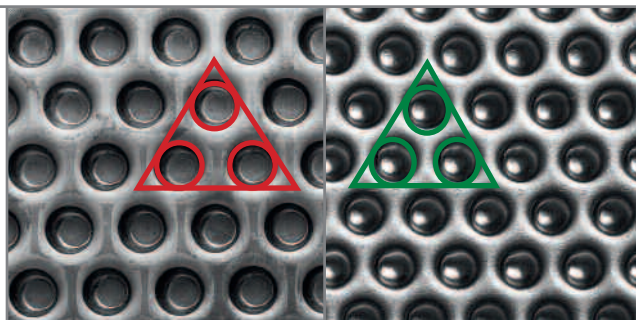
Trieur, rond.



Trieur, plat.

Tôles trieur RM - plus de trous au m²

Les tôles trieur RM sont des pièces essentielles des machines spécialisées dans le tri des grains ou des semences ou la séparation des corps étrangers. Afin d'atteindre les meilleurs résultats, la bonne forme des alvéoles est indispensable. Nous sommes en mesure de fournir des tôles avec presque toutes les tailles d'alvéoles - rondes, plates ou une combinaison des deux. En outre, les tôles peuvent être fournies à plat coupées à dimension ou roulées et soudées. Nos Trieurs peuvent être fournis en acier doux ou inoxydable.

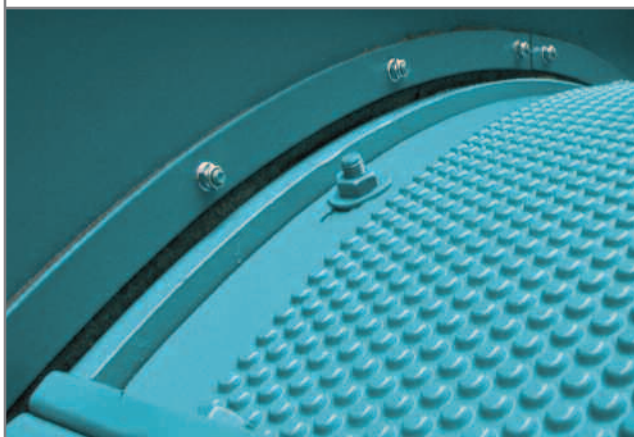


Autres

RMIG

RM Trieur est conçu avec un minimum d'espace entre les alvéoles pour assurer le maximum de tri et de criblage par mètre carré – vous optimisez le rendement de votre matériel!

- **Maximum d'alvéoles par m²**
- **Contrôle qualité des alvéoles renforcé pour garantir les tolérances et la durée de vie des tôles**



Cylindre trieur



Tôle en inox pour le tri du riz

Nettoyage des semences

Des graines mal formées, décolorées, germées, cassées, contaminées par des moisissures ou d'autres espèces de céréales dans les lots de semences peuvent sévèrement impacter leur qualité, leur vigueur et leur viabilité, et par conséquent leur valeur sur le marché.

Tri des semences

Les grains doivent être regroupés par forme et taille régulières. Il existe divers équipements pour réaliser cette opération incluant, des trieurs par gravité ou rotation, les cylindres trieurs et des tamis pour les formes allongées.



Grilles de broyeurs

Le maximum de débit

RMIG est spécialisée dans la fabrication de grilles de broyeurs. Nous vous proposons des grilles avec le maximum d'ouverture pour optimiser le débit et la durée de vie. RMIG offre également la gamme de grilles la plus large et ceci à des prix compétitifs. Deux types de perforations sont disponibles, les perforations rondes classiques ou le Perfocon.

- Exemple: perforation ronde avec un maximum d'ouverture et d'épaisseur à partir d'un diamètre 2mm.
- Exemple: Perfocon avec trou de 0,2 à 2 mm et jusqu'à 2mm d'épaisseur.

Perfocon - la perfection du broyage

Perfocon, uniquement disponible chez RMIG, est un produit spécial qui offre des formes des trous facilitant l'évacuation des particules à travers la grille - même avec des petits trous dans des tôles épaisses. Un produit unique pour obtenir un résultat parfait dans le processus de broyage.

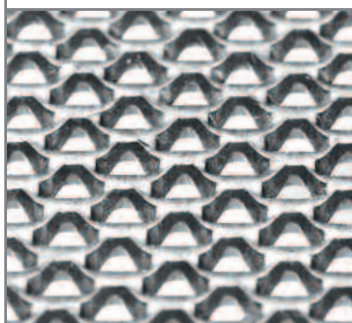
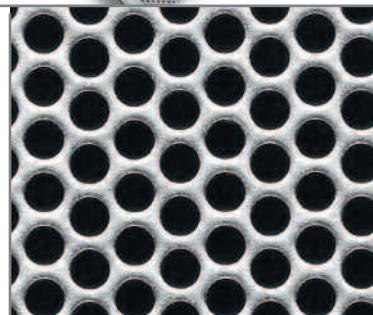
Des techniques de production particulières permettent d'obtenir des grilles avec une épaisseur bien plus forte que le diamètre des trous. Perfocon est disponible en acier brut, galvanisé ou inox.

- Exemple: grille Perfocon avec trous de 0,2 mm dans de l'inox 1,0 mm..

Grilles de broyeurs

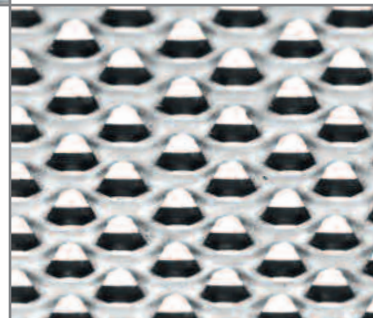


Trous ronds de 3 mm entraxe
4mm dans épaisseur 4 mm
= 51% de vide



Perfocon - face avant

Perfocon - face arrière



Conception des grilles de broyeur

Il existe de nombreuses façons de réduire la taille des particules de céréales pour l'alimentation. Une des méthodes les plus courantes est d'utiliser un broyeur à marteaux. Le pourcentage de vide dans un broyeur à marteaux détermine la taille des particules et l'efficacité du broyage. La grille doit être conçue de manière à conserver son intégrité et fournir le maximum de surface ouverte. La perforation en quinconce à 60° garantit un bon compromis entre l'ouverture et la résistance mécanique.

Malterie

Planchers de malterie RMIG

RMIG produit des tôles perforées de haute qualité, fiables et efficaces pour les industries de maltage.

Nous pouvons vous proposer des tôles en inox suivant votre cahier des charges produites sur des équipements modernes et rapides pour garantir une qualité optimale et le meilleur rendement.



Trous oblongs de 1,75 x 20,0 mm sur acier inoxydable épais-

Perforations spécifiques pour tous types de cultures

Forts de nombreuses années d'expérience dans le domaine du traitement des grains, nous avons développé un large éventail de grilles haute performance pour tous les types de cultures. En outre, nous serons toujours en mesure de répondre à vos demandes avec des solutions spécifiques avec plus de 30.000 perforations à notre disposition. En tant que partenaire, nous vous fournirons toujours la solution optimale.

Le plus grand stock dans le monde

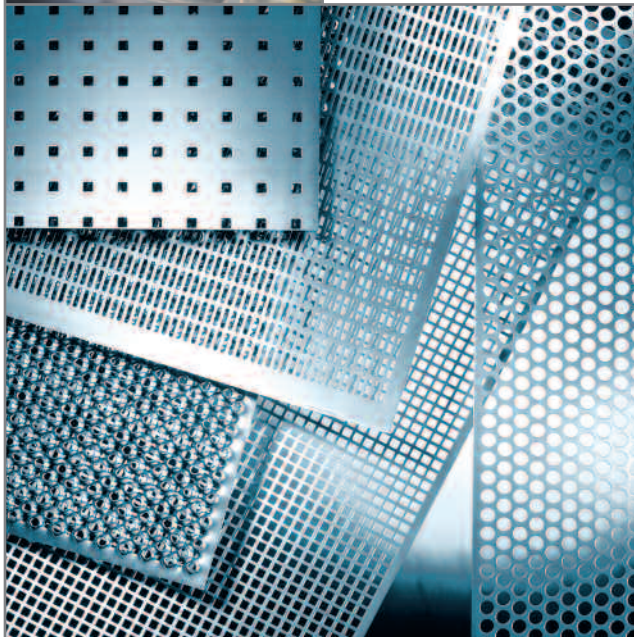
Si vous êtes à court d'un certain type de tamis, contactez-nous et nous sommes les plus à-même d'avoir exactement ce que vous souhaitez en stock. Vous disposez de la plus large gamme à des prix compétitifs! Transmettez-nous votre besoin, consultez notre site Web www.rmig.com ou contactez votre représentant local.



Plancher de malterie



Tôles de stock



Contrôle parfait à chaque étape

Le maltage est un processus complexe qui exige un contrôle parfait à chaque étape, que ce soit pour faire germer les grains de céréales par trempage dans l'eau ou pour rapidement mettre un terme à la germination par le séchage et de chauffage, les tôles perforées sont utilisés tout au long du processus.



www.rmig.com

Autriche | RMIG Lochbleche GmbH | Aumühlweg 21/114 | 2544 Leobersdorf
Tel. +43 2256 62482 | Fax +43 2256 62482 334 | info.at@rmig.com

Belgique | RMIG nv/sa | Victor Bocquéstraat 11/1 | Industrierrein Noord IV | 9300 Aalst
Tel. +32 53 76 77 40 | Fax +32 53 76 77 49 | info.be@rmig.com

Danemark | RMIG A/S | Industriparken 40 | 2750 Ballerup
Tel. +45 44 20 88 00 | Fax +45 44 20 88 01 | info.dk@rmig.com

Danemark | RMIG A/S | Bodøvej 4 | 8700 Horsens
Tel. +45 87 93 44 00 | Fax +45 87 93 44 01 | info.dk@rmig.com

France | RMIG S.A.S. | 12, rue André Citroën | Z.A. des Grandes Terres | B.P. 314 | 69745 Genas Cedex
Tel. +33 4 72 47 43 43 | Fax +33 4 72 47 43 20 | info.fr@rmig.com

Allemagne | RMIG GmbH | Hallesche Strasse 39 | 06779 Raguhn
Tel. +49 34 906 50 0 | Fax +49 34 906 20 202 | info.de@rmig.com

Allemagne | RMIG Nold GmbH | Am Katzloch 1 | 64589 Stockstadt/Rhein
Tel. +49 6158 821 0 | Fax +49 6158 821 200 | info.nold@rmig.com

Italie | RMIG S.p.A. | Via Trasta, 3 | 16162 Genoa
Tel. +39 010 740 39 39 | Fax +39 010 740 39 00 | info.it@rmig.com

Pays-Bas | RMIG bv | Kubus 120 | 3364 DG Sliedrecht
Tel. +31 184 491 919 | Fax +31 184 491 910 | info.nl@rmig.com

Norvège | RMIG | RM Perforering AS | Lillevarskogen 14 | 3160 Stokke
Tel. +47 33 33 66 66 | Fax +47 33 33 66 70 | info.no@rmig.com

Pologne | RMIG Sp. z o.o. | Ul. Ostrowska 460 | 61-324 Poznan
Tel. +48 61 8 676 650 | Fax +48 61 8 676 649 | info.pl@rmig.com

Espagne | RMIG Perforación, S.A. | P.I. Igeltzera | Barrrikako Bide Kalea | 48610 Urduliz
Tel. +34 94 676 00 61 | Fax +34 94 676 01 07 | info.es@rmig.com

Suède | RMIG Sweden AB | Västerängsvägen 1 | 542 22 Mariestad
Tel. +46 501 682 00 | Fax +46 501 184 31 | info.se@rmig.com

Suisse | RMIG AG | Industriestrasse 28 | 4601 Olten
Tel. +41 62 287 88 88 | Fax +41 62 287 88 80 | info.ch@rmig.com

Royaume-Uni | RMIG Ltd | Adlington Court | Risley Road | Birchwood WA3 6PL | Warrington Cheshire
Tel. +44 1925 839 610 | Fax +44 1925 826 326 | info.uk@rmig.com

